



## ZPRÁVA O REVIZI KANALIZACE

**Objekt :** Jeremenkova 754 / 2  
703 00 Ostrava – Vítkovice

**Datum:** 14. 10. 2025

**Sebak spol. s r. o.**

Kudrnova 447/27, 620 00 Brno

IČO : 60696834

tel. : +420 / 545 222 278

gsm : +420 / 777 818 777

e-mail : [sebak @ sebak.cz](mailto:sebak@sebak.cz)

[www.sebak.cz](http://www.sebak.cz)



## Inspekční protokol

Místo inspekce	Ostrava – Vítkovice	Číslo monitorování : 1
Ulice	Jeremenkova 754 / 2	
PSČ	703 00	Datum : 14. 10. 2025
Směr inspekce	Z lapače střešních splavenin na dešťovém svodu DS1 do odtoku k dešťovému svodu DS2	Materiál PVC
		Profil Kruhový
		DN 100
Název horního vstupu DS1		Název spodního vstupu Odtok
Důvod inspekce	Kontrola stavu	Stopa č. 1
Revidoval	Vrbík	Zpracoval Sedláček
Délka zrevidovaného úseku (m)	10,8	Čištěno
Délka celého úseku (m )		Směr prohlídky Po směru toku

Foto č.	Staničení (m)	Popis nálezu
	0,0	Začátek úseku, DS1
	0,6	Změna polohy osy
	1,1	Přechod na ležatou kanalizaci
	1,2	Odbočka vlevo
1.01	10,2	Nedoražený spoj cca 2 cm
	10,5	Přechod na svislou kanalizaci
	10,7	Změna materiálu: kamenina
	10,8	Konec revize úseku

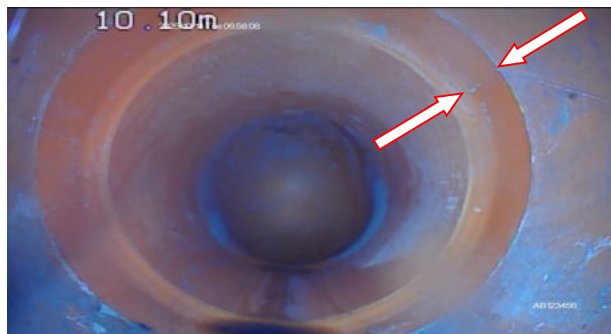
Závěr	
Průtočnost:	Bez viditelného omezení
Stěny potrubí:	Bez viditelného poškození
Spoje:	Nedoražený spoj může způsobovat netěsnost

Doporučujeme odstranit uvedenou poruchu.



## **Fotodokumentace k úseku**

**FOTO 1.01**



SEBAK spol. s r.o.  
Kudrnova 27  
620 00 Brno  
Tel.: +420 777 818 777



# Inspekční protokol

Místo inspekce	Ostrava – Vítkovice	Číslo monitorování : 2
Ulice	Jeremenkova 754 / 2	
PSČ	703 00	Datum : 14. 10. 2025
Směr inspekce	Z revizní šachty Š1a do revizní šachty RŠ5	Materiál PVC
		Profil Kruhový
		DN 150
Název horního vstupu RŠ5		Název spodního vstupu Š1a
Důvod inspekce	Kontrola stavu	Stopa č. 2
Revidoval	Vrbík	Zpracoval Sedláček
Délka zrevidovaného úseku (m)	9,7	Čištěno
Délka celého úseku (m )		Směr prohlídky Proti směru toku

Foto č.	Staničení (m)	Popis nálezu
	0,0	Začátek úseku, Š1a
	3,2	Kanalizace se stáčí vpravo
	6,7	Přechod na větší spád
	7,3	Přechod na menší spád
	8,3	Odbočka v horní části
2.01	8,8	Deformace stěny v průtokové části cca 5%
	9,3	Kanalizace se stáčí mírně vpravo
	9,7	Konec revize úseku, RŠ5

Závěr	
Průtočnost:	Snížena deformací stěny
Stěny potrubí:	Deformace stěny může snižovat statickou pevnost trouby
Spoje:	Bez viditelných vad

Doporučujeme odstranit uvedenou poruchu.

**SEBAK spol. s r.o.**  
**Kudrnova 27**  
**620 00 Brno**  
**Tel.: +420 777 818 777**

---



## **Fotodokumentace k úseku**

**FOTO 2.01**





## Inspekční protokol

Místo inspekce	Ostrava – Vítkovice	Číslo monitorování : 3
Ulice	Jeremenkova 754 / 2	
PSČ	703 00	Datum : 14. 10. 2025
Směr inspekce	Z revizní šachty Š1 do přítoku k dešťovému svodu DS2	Materiál Kamenina
		Profil Kruhový
		DN 150
Název horního vstupu Přítok DS2		Název spodního vstupu Š1
Důvod inspekce	Kontrola stavu	Stopa č. 3
Revidoval	Vrbík	Zpracoval Sedláček
Délka zrevidovaného úseku (m)	21,5	Čištěno
Délka celého úseku (m)		Směr prohlídky Proti směru toku

Foto č.	Staničení (m)	Popis nálezu
	0,0	Začátek úseku, Š1
3.01	1,6	Obvodová prasklina cca 3 mm
3.02	1,7 – 2,8	Odchyly poloh ve spojích horizontálně cca do 2 cm
	3,8	Změna materiálu: PVC
	5,7	Odbočka vpravo
	6,0	Revizní šachta Š1a
	7,0	Odbočka v horní části vpravo
	8,6	Kanalizace se stáčí vpravo
	9,0	Odbočka v horní části
3.03	12,9 – 21,5	Pevné překážky odtoku ve spojích a průtokové části cca 2 – 5 cm
	13,0	Změna materiálu: kamenina
3.04	13,0 – 21,3	Odchyly poloh ve spojích horizontálně i vertikálně cca 2 cm
	13,3	Odbočka v horní části
3.05	15,4	Obvodová prasklina cca 1 - 2 mm
3.06	15,5 – 16,0	Příčné praskliny cca 1 – 2 mm
	20,8	Odbočka v horní části
	21,5	Konec revize úseku, kamera nejde dále tlačit

Závěr	
Průtočnost:	Omezena odchyilkami poloh a překážkami odtoku
Stěny potrubí:	Praskliny mohou způsobovat netěsnosti
Spoje:	Odchyly poloh ve spojích mohou způsobovat netěsnosti

**Doporučujeme odstranit uvedené poruchy.**



### Fotodokumentace k úseku

**FOTO 3.01**



**FOTO 3.02**



**FOTO 3.03**



**FOTO 3.04**



**FOTO 3.05**



**FOTO 3.06**





Inspekční protokol

Místo inspekce	Ostrava – Vítkovice	Číslo monitorování : 4
Ulice	Jeremenkova 754 / 2	
PSČ	703 00	Datum : 14. 10. 2025
Směr inspekce	Z lapače střešních splavenin na dešťovém svodu DS4 do revizní šachty Š2	Materiál PVC
		Profil Kruhový
		DN 100
Název horního vstupu DS4		Název spodního vstupu Š2
Důvod inspekce	Kontrola stavu	Stopa č. 4
Revidoval	Vrbík	Zpracoval Sedláček
Délka zrevidovaného úseku (m)	3,7	Čištěno
Délka celého úseku (m )		Směr prohlídky Po směru toku

Foto č.	Staničení (m)	Popis nálezu
	0,0	Začátek úseku, DS4
4.01	0,6	Nedoražený spoj cca 2 cm
	0,6	Změna polohy osy
	0,9	Přechod na ležatou kanalizaci
	2,0	Kanalizace se stáčí vpravo
	3,7	Konec revize úseku, Š2

Závěr	
Průtočnost:	Bez viditelného omezení
Stěny potrubí:	Bez viditelného poškození
Spoje:	Nedoražený spoj může způsobovat netěsnost

Doporučujeme odstranit uvedenou poruchu.



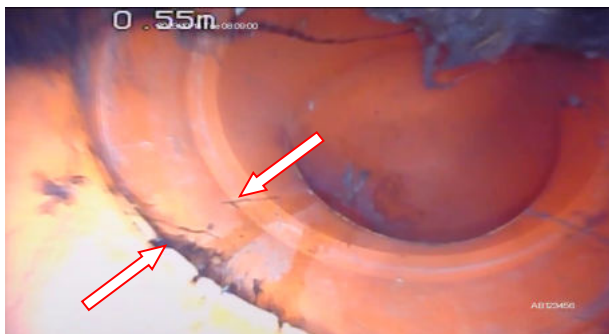
**SEBAK spol. s r.o.**  
**Kudrnova 27**  
**620 00 Brno**  
**Tel.: +420 777 818 777**

---



## **Fotodokumentace k úseku**

**FOTO 4.01**





Inspekční protokol

Místo inspekce	Ostrava – Vítkovice	Číslo monitorování : 5
Ulice	Jeremenkova 754 / 2	
PSČ	703 00	Datum : 14. 10. 2025
Směr inspekce	Z čistícího kusu na svislé kanalizaci ST1 do odtoku	Materiál PVC
		Profil Kruhový
		DN 100
Název horního vstupu ST1		Název spodního vstupu Odtok
Důvod inspekce	Kontrola stavu	Stopa č. 5
Revidoval	Vrbík	Zpracoval Sedláček
Délka zrevidovaného úseku (m)	3,7	Čištěno
Délka celého úseku (m )		Směr prohlídky Po směru toku

Foto č.	Staničení (m)	Popis nálezu
	0,0	Začátek úseku, ST1
	0,7	Změna materiálu: litina
5.01	0,7 – 1,5	Vnitřní koroze stěn
	1,4	Přechod na ležatou kanalizaci
	1,5	Změna materiálu: kamenina
5.02	3,4	Odchylka polohy ve spoji horizontálně cca 2 cm
	3,7	Napojení na další tok, konec revidované části

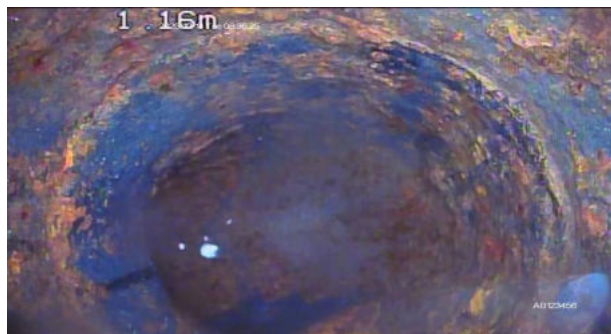
Závěr	
Průtočnost:	Snížena zdrsňeným povrchem a odchylkou polohy
Stěny potrubí:	Koroze stěn litinové části kanalizace
Spoje:	Odchylka polohy a koroze stěn litinové trouby ve spojích mohou způsobovat netěsnosti

Doporučujeme odstranit uvedené poruchy.



### **Fotodokumentace k úseku**

**FOTO 5.01**



**FOTO 5.02**





## Inspekční protokol

Místo inspekce	Ostrava – Vítkovice	Číslo monitorování : 6
Ulice	Jeremenkova 754 / 2	
PSČ	703 00	Datum : 14. 10. 2025
Směr inspekce	Z čistícího kusu na svislé kanalizaci ST2 do odtoku	Materiál PVC
		Profil Kruhový
		DN 100
Název horního vstupu ST2		Název spodního vstupu Odtok
Důvod inspekce	Kontrola stavu	Stopa č. 6
Revidoval	Vrbík	Zpracoval Sedláček
Délka zrevidovaného úseku (m)	4,9	Čištěno
Délka celého úseku (m)		Směr prohlídky Po směru toku

Foto č.	Staničení (m)	Popis nálezu
	0,0	Začátek úseku, ST2
	0,3	Změna materiálu: litina
6.01	0,3 – 1,2	Vnitřní koroze stěn
	1,1	Přechod na ležatou kanalizaci
	1,2	Změna materiálu: kamenina
6.02	2,1 – 4,4	Odchyly poloh ve spojích horizontálně i vertikálně cca 2 cm
	3,1	Kanalizace se stáčí mírně vlevo
	3,4	Odbočka vpravo (ST1)
	3,7	Kanalizace se stáčí mírně vlevo
	4,0	Revizní šachta RŠ3
	4,9	Napojení na další tok, konec revidované části

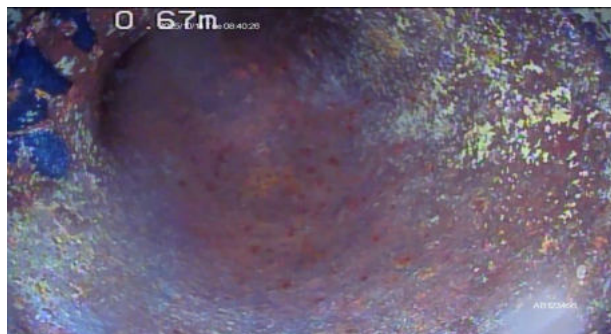
Závěr	
Průtočnost:	Snížena zdrsňeným povrchem a odchyilkami poloh
Stěny potrubí:	Koroze stěn litinové části kanalizace
Spoje:	Odchyly poloh a koroze stěn litinové trouby ve spojích mohou způsobovat netěsnosti

Doporučujeme odstranit uvedené poruchy.

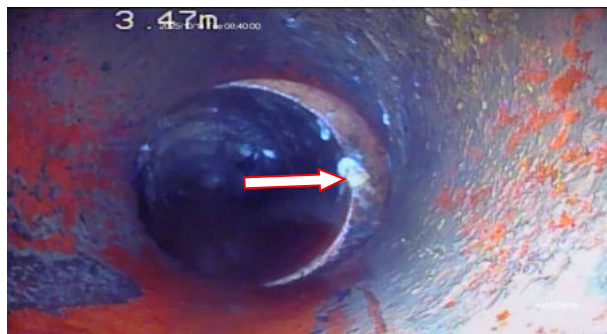


### **Fotodokumentace k úseku**

**FOTO 6.01**



**FOTO 6.02**





## Inspekční protokol

Místo inspekce	Ostrava – Vítkovice	Číslo monitorování : 7
Ulice	Jeremenkova 754 / 2	
PSČ	703 00	Datum : 14. 10. 2025
Směr inspekce	Z čistícího kusu na svislé kanalizaci ST3 do revizní šachty Š2	Materiál PVC
		Profil Kruhový
		DN 100
Název horního vstupu ST3		Název spodního vstupu Š2
Důvod inspekce	Kontrola stavu	Stopa č. 7
Revidoval	Vrbík	Zpracoval Sedláček
Délka zrevidovaného úseku (m)	16,7	Čištěno
Délka celého úseku (m)		Směr prohlídky Po směru toku

Foto č.	Staničení (m)	Popis nálezu
	0,0	Začátek úseku, ST3
	0,5	Změna materiálu: litina
7.01	0,5 – 1,2	Vnitřní koroze stěn
	1,1	Přechod na ležatou kanalizaci
	1,2	Změna materiálu: kamenina
7.02	2,1 – 12,7	Odchyšky poloh ve spojích horizontálně i vertikálně cca do 2 cm
	2,2	Kanalizace se stáčí mírně vlevo
	3,1	Zaústění vlevo a odbočka vpravo (RŠ3)
7.03	3,1	Pevná usazenina v průtokové části cca 3 cm
7.04	3,2	Příčné praskliny cca 2 – 5 mm
	3,6	Přechod na větší spád
	3,7	Odbočka vlevo
	4,3	Kanalizace se stáčí vlevo
7.05	5,5 – 12,0	Pevná usazenina v průtokové části cca 1 – 4 cm
	5,6	Kanalizace se stáčí mírně vpravo, přechod na menší spád
	6,2	Kanalizace se stáčí vpravo
	7,4	Revizní šachta RŠ1
	12,4	Zaústění v horní části vpravo
	12,7	Změna materiálu: PVC
	13,3	Revizní šachta RŠ2
7.06	13,6	Rozevřený spoj – viditelná těsnicí guma
	13,7	Kanalizace se stáčí vlevo
	14,9	Odbočka v horní části
	16,7	Konec revize úseku, Š2

Závěr	
Průtočnost:	Omezena zdrsňeným povrchem, odchylkami poloh a pevnými usazeninami
Stěny potrubí:	Koroze stěn litinové části kanalizace, praskliny mohou způsobovat netěsnosti
Spoje:	Odchyšky poloh ve spojích a rozevřený spoj mohou způsobovat netěsnosti

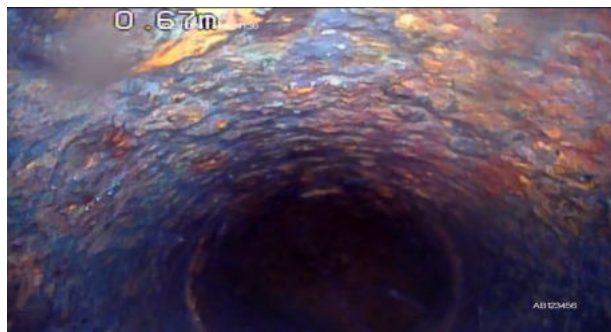
**Doporučujeme odstranit uvedené poruchy.**



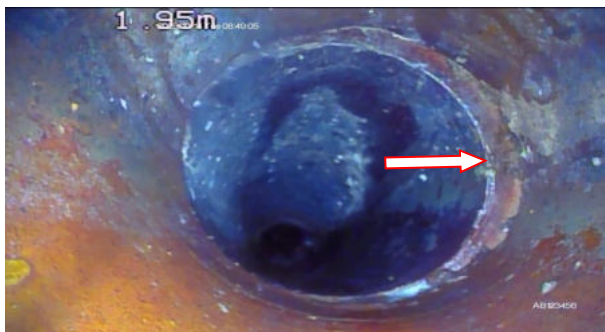


## Fotodokumentace k úseku

**FOTO 7.01**



**FOTO 7.02**



**FOTO 7.03**



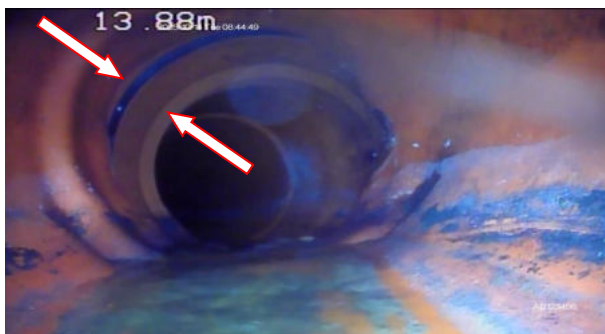
**FOTO 7.04**



**FOTO 7.05**



**FOTO 7.06**



SEBAK spol. s r.o.  
Kudrnova 27  
620 00 Brno  
Tel.: +420 777 818 777



# Inspekční protokol

Místo inspekce	Ostrava – Vítkovice	Číslo monitorování : 8
Ulice	Jeremenkova 754 / 2	
PSČ	703 00	Datum : 14. 10. 2025
Směr inspekce	Z čistícího kusu na svislé kanalizaci ST4 do revizní šachty RŠ4	Materiál PVC
		Profil Kruhový
		DN 100
Název horního vstupu ST4		Název spodního vstupu RŠ4
Důvod inspekce	Kontrola stavu	Stopa č. 8
Revidoval	Vrbík	Zpracoval Sedláček
Délka zrevidovaného úseku (m)	2,7	Čištěno
Délka celého úseku (m )		Směr prohlídky Po směru toku

Foto č.	Staničení (m)	Popis nálezu
	0,0	Začátek úseku, ST4
	0,4	Změna materiálu: litina
8.01	0,4 – 2,7	Vnitřní koroze stěn, usazeniny
	0,8	Přechod na ležatou kanalizaci
	1,0	Odbočka v horní části
	2,7	Konec revize úseku, RŠ4

Závěr	
Průtočnost:	Omezena zdrsňným povrchem a usazeninami
Stěny potrubí:	Pokročilá koroze stěn litinové části kanalizace
Spoje:	Pokročilá koroze stěn litinové trouby ve spojích může způsobovat netěsnosti

Doporučujeme odstranit uvedenou poruchu.



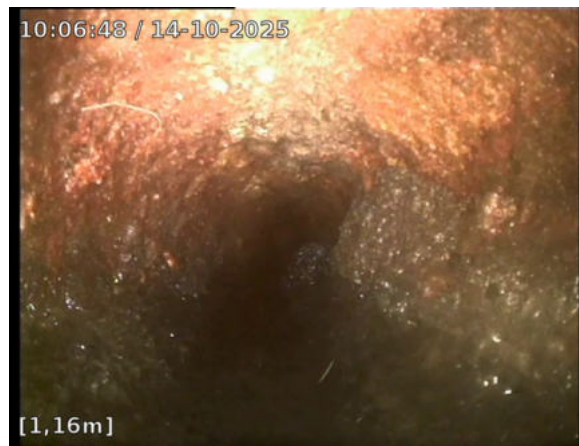
**SEBAK spol. s r.o.**  
**Kudrnova 27**  
**620 00 Brno**  
**Tel.: +420 777 818 777**

---



## **Fotodokumentace k úseku**

### **FOTO 8.01**



SEBAK spol. s r.o.  
Kudrnova 27  
620 00 Brno  
Tel.: +420 777 818 777



Inspekční protokol

Místo inspekce	Ostrava – Vítkovice	Číslo monitorování : 9
Ulice	Jeremenkova 754 / 2	
PSČ	703 00	Datum : 14. 10. 2025
Směr inspekce	Z čistícího kusu na svislé kanalizaci ST5 do odtoku k revizní šachtě RŠ4	Materiál PVC
		Profil Kruhový
		DN 100
Název horního vstupu ST5		Název spodního vstupu Odtok
Důvod inspekce	Kontrola stavu	Stopa č. 9
Revidoval	Vrbík	Zpracoval Sedláček
Délka zrevidovaného úseku (m)	6,9	Čištěno
Délka celého úseku (m )		Směr prohlídky Po směru toku

Foto č.	Staničení (m)	Popis nálezu
	0,0	Začátek úseku, ST5
	0,7	Změna materiálu: litina
9.01	0,7 – 6,9	Vnitřní koroze stěn
9.02	1,3 – 6,6	Překážka odtoku v průtokové části - volný sediment cca 1 – 5 cm
	6,8	Přechod na svislou kanalizaci
	6,9	Konec revize úseku, kamera nejde dále tlačit

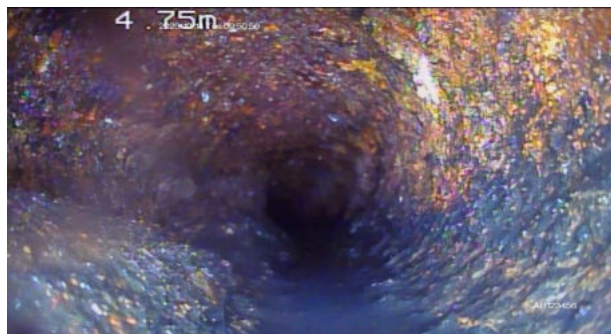
Závěr	
Průtočnost:	Omezena zdrsňeným povrchem a volným sedimentem
Stěny potrubí:	Pokročilá koroze stěn litinové části kanalizace
Spoje:	Pokročilá koroze stěn litinové trouby ve spojích může způsobovat netěsnosti

Doporučujeme odstranit uvedené poruchy.



### Fotodokumentace k úseku

**FOTO 9.01**



**FOTO 9.02**



V Brně dne 16.10.2025

# Jeremenkova 754 / 2, Ostrava – Vítkovice

